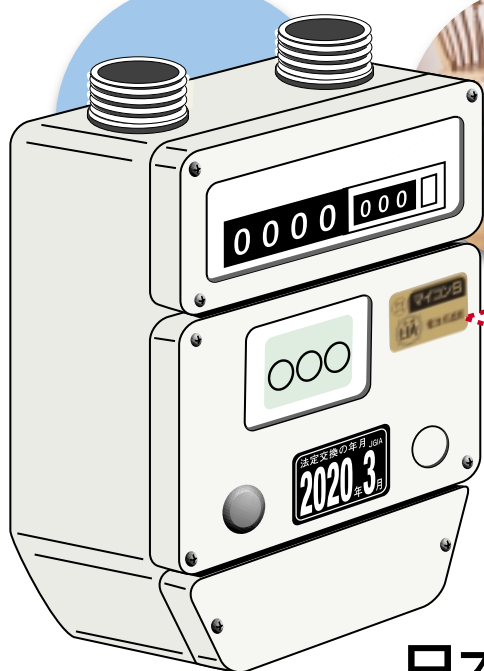
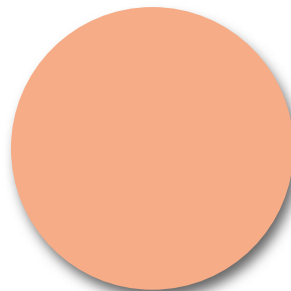
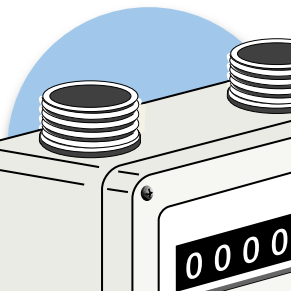
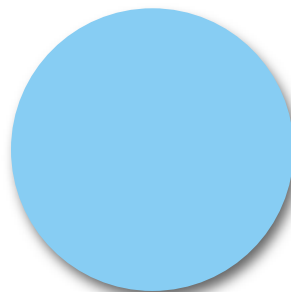
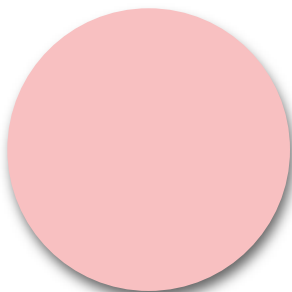
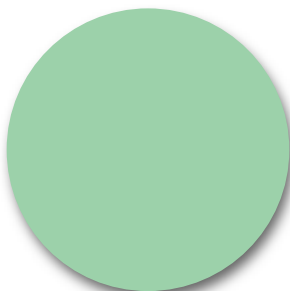
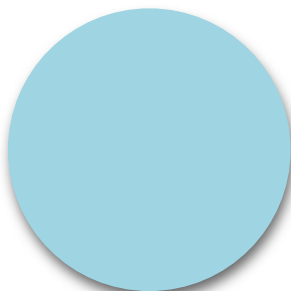
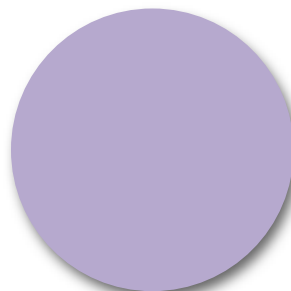


暮らしの安全と安心を見守る充実の保安機能

S型保安ガスメーター

マイコンメーターS



マイコンS
PS LPG
合格 LIA 電池切遮断
電池切遮断対応品
(平成13年以降製造品)

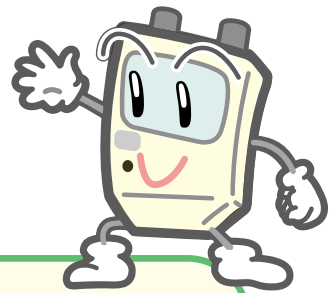
←

マイコンS
LIA
未対応品
(平成13年以前製造品)

日本ガスメーター工業会

マイコンメーターS

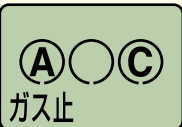
マイコンメーターSは、計量器としての機能だけでなく、ガスの使用状況を常に監視し、ガスを止めたり警告を表示する機能を持った保安ガスメーターです。



「マイコンメーターS」の表示機能はこんなにあります！

(原因により表示が異なります。)

消し忘れなどで時間オーバーしたとき！



お風呂のつけ置きなど必要以上に使用時間が長い場合、自動的に**ガスを止めます**。

やかんをコンロにかけっぱなしで外出してしまった。お風呂を沸かしながらつい長電話になってしまったなど、「ついうっかり」の消し忘れや長時間使用によってもガスを自動的に止めます。



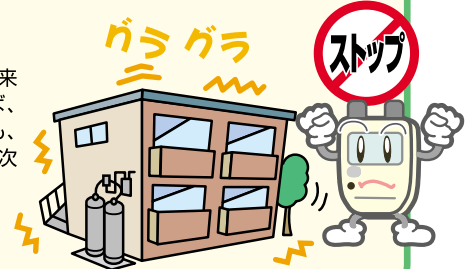
※ただし、コンロなどの極端に小さな「とろ火」で使用の際には止まらない場合がありますので十分にご注意ください。

地震が発生したときなど！



ガス使用中に震度5相当以上の地震があると、自動的に**ガスを止めます**。

地震はいつ何時おそって来るか知れません。例えば、調理中に地震が起きても、その時はガスを止め、二次災害を防ぎます。



異常なガスの消費などで、流量オーバーしたとき！



ガスが不自然に大量に流れると自動的に**ガスを止めます**。

未使用のガス栓を誤開放したり、季節の変わり目などで、急に多くのガス器具を使用するなど異常に大量のガスが流れたとき、ガスを自動的に止めます。

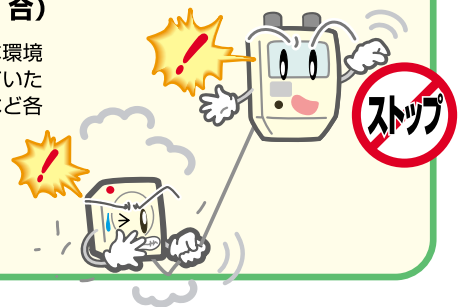


警報器が鳴ったとき！

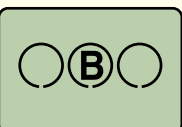


ガス警報器などの異常信号をキャッチすると自動的に**ガスを止めます**。(ガス警報器を連動して設置した場合)

お客さまにより安全な環境と安心の生活を送っていただくために、警報器など各種安全器具(オプション)との組み合わせをご提案いたします。

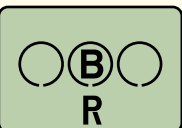


ゴム管や配管にヒビ割れがあったとき！



ゴム管の老朽化等による亀裂や配管接続部からの微少な漏れが30日以上続いた場合、**警告**を表示します。

又は



ゴム管・配管も古くなれば腐食して穴やひび割れが発生します。また、気づかないうちにガスが漏れ出していたらとんだ事故にもなりかねません。この場合、警告を表示します。

ガス漏れチェック!

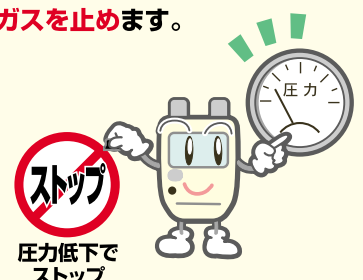


配管のガス圧が低下したとき！



配管のガス圧が低下したとき自動的に**ガスを止めます**。

日曜大工や雪下ろし、植木の刈り込みなどの際、誤ってガスの配管を破損させてしまってもマイコンメーターSがガスを止めます。そのときはすみやかに販売店にご連絡を。

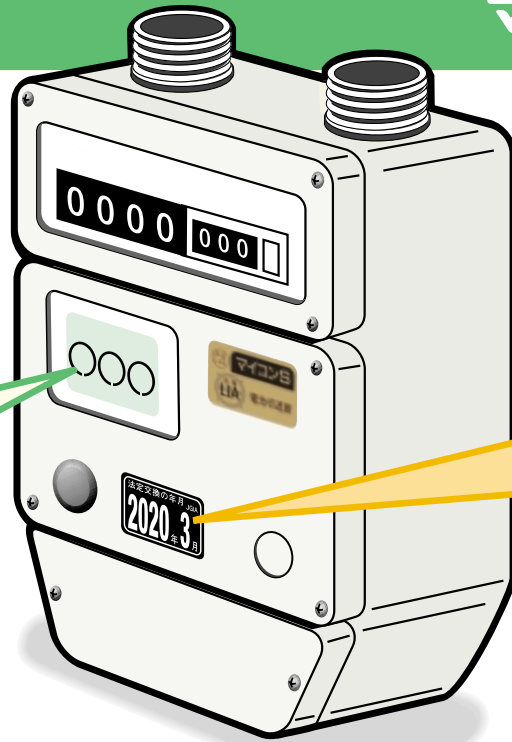


マイコンメーターSの表示部分



AC：時間オーバー
BC：警報器・感震器他

※AC・BCは上記のように
標記されている場合が
あります。



マイコンメーターS
には有効期限
があります。

10年
検定有効期間

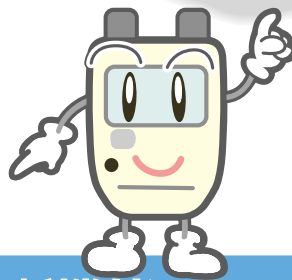
ガス使用量を正確に計るため、計量法で「検定有効期間」が定められており、この使用期間を10年と決めています。

検満ステッカー



この場合は2020年3月までに交換すべき事を表しています。

メーターにはステッカーが貼ってあり「有効期間満了」の西暦年と月を示しています。



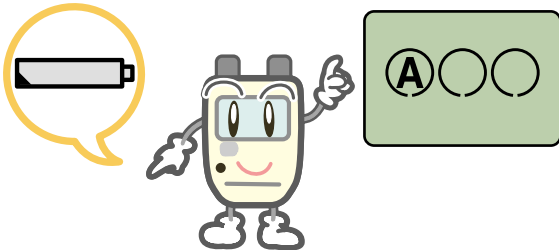
電池切遮断機能って、どんな機能？

電池電圧の低下は優れた保安機能の働きに影響を及ぼします。電池切遮断マイコンメーターSには、電池切れ事故防止対策としての機能がプラスされています。

(※電池切遮断メーターは平成13年春に登場し平成14年9月から完全切替となっています。)

■電池切れを示す表示

マイコンメーターSの電池の電圧が低下したときは、40日間にわたり**警告**を表示します。



■その他の遮断理由

マイコンメーターSの電池の電圧が低下してから40日間経過する以前に、ほかの理由でガスが止められた場合は、復帰できないか、または再び止める仕組みとなっています。

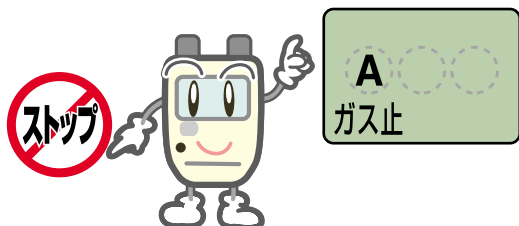
■未対応品のマイコンメーターS

未対応品のマイコンメーターSは、電池電圧が低下したとき40日間にわたり警告表示しますが、「遮断弁」は閉じしません。

電池電圧が低下しますと保安機能が働きません。ご注意ください!

■○の表示が消え"A,ガス止"の表示

マイコンメーターSの電池の電圧が低下してから40日間経過した場合は、マイコンメーターSが「流量無し」を判定したときに**ガスを止めます**。

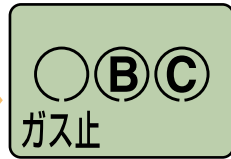


有効期限が過ぎていたら・・・

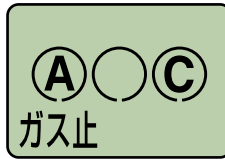
- 有効期限が過ぎたマイコンメーターSは、電池切れを起こしてガスを止めることができなくなります。
- 有効期限が過ぎていたら、すぐに保安機関またはLPガス販売店に連絡して必ず交換してもらってください。

ガスが突然止まったら

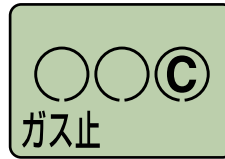
LPガスの流れや圧力などに異常があると、マイコンメーターSが自動的にガスを止め、ガスメーター前面の液晶に原因が表示されます。



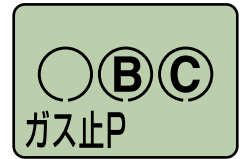
ガス止
地震が発生した時など



ガス止
異常に長時間の使用
又は消し忘れた時



ガス止
異常なガスの消費があった時

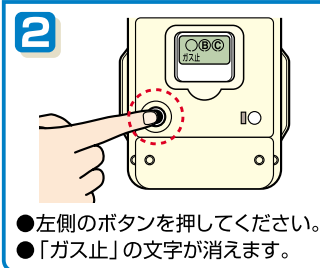


ガス止P
配管のガス圧が低下した時

ガス利用の再開は、次のような手順で行ってください。



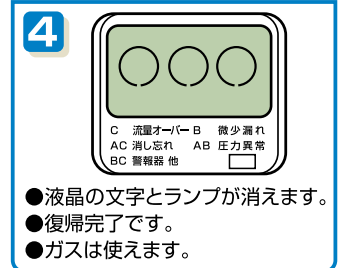
●器具栓と未使用のガス栓を全て閉めてください。



●左側のボタンを押してください。
●「ガス止」の文字が消えます。



●液晶の文字とランプが点滅します。
●1分間お待ち下さい。
※ランプは、復帰ボタン部にあるものもあります。



●液晶の文字とランプが消えます。
●復帰完了です。
●ガスは使えます。

◎復帰しない場合は、復帰を繰り返さずLPガス販売店の点検を受けてください。

連携プレーでさらに安心 (オプション)

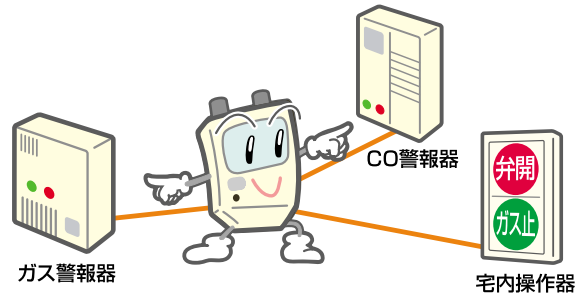
●「集中監視システム」との連携

一般の電話回線等を使ってご家庭と販売店(保安機関)を結ぶ安心ネットワーク、集中監視システム。365日・24時間ガスの流れを監視し、マイコンメーターSからの異常を受信した場合は、販売店(保安機関)が緊急連絡・対応し適切な処置を行います。



●警報器などとの連携でさらに安心!

ガス警報器、CO警報器、宅内操作器など各種安全機器と連動することで、マイコンメーターSの機能をより充実させることができます。



集中監視システムや警報器などとの接続は、LPガス販売店にご相談してください。

あなたに安心を、マイコンメーターS



日本ガスメーター工業会

〒105-0001 東京都港区虎ノ門1-8-13 虎ノ門上野ビル4階
電話:03-3504-8021

ガスメーターの情報はホームページでもご覧いただけます。▶ <http://www.jgia.gr.jp/>

石油ガスメーター部会

- 愛知時計電機株式会社
- 株式会社金門製作所
- 東洋ガスメーター株式会社
- 東洋計器株式会社
- 矢崎総業株式会社
- リコーエレメックス株式会社